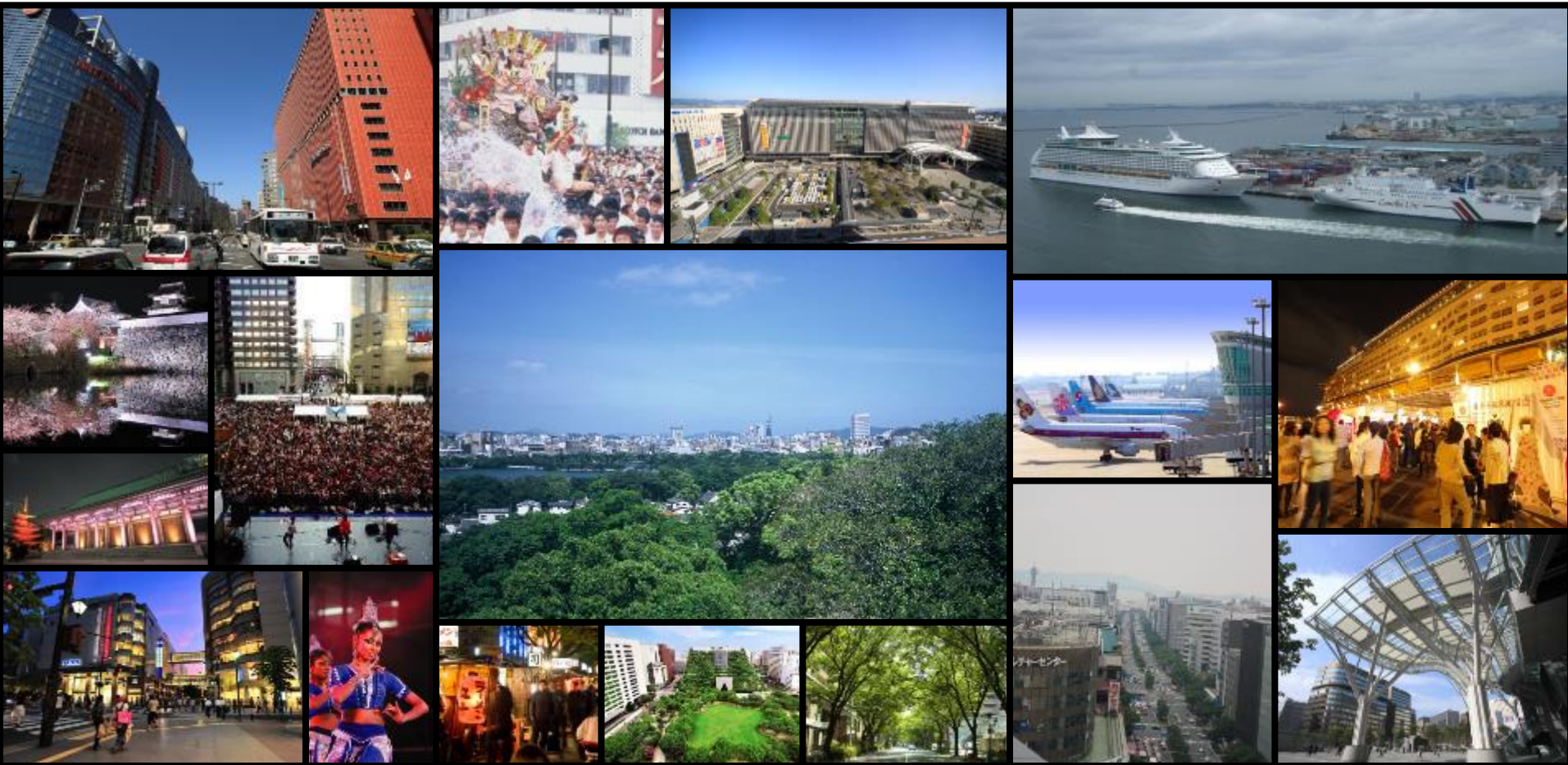
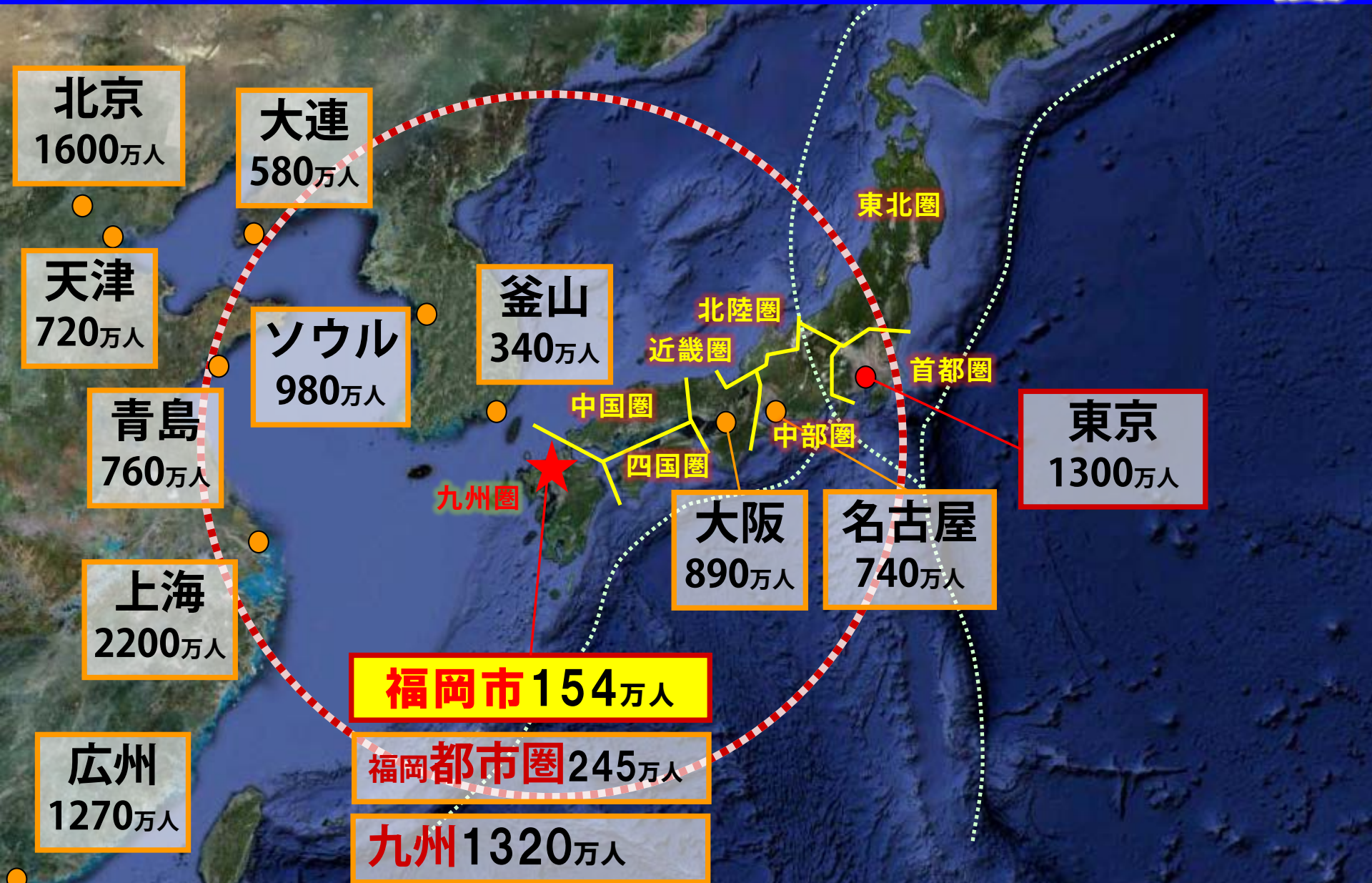


FUKUOKA NEXT



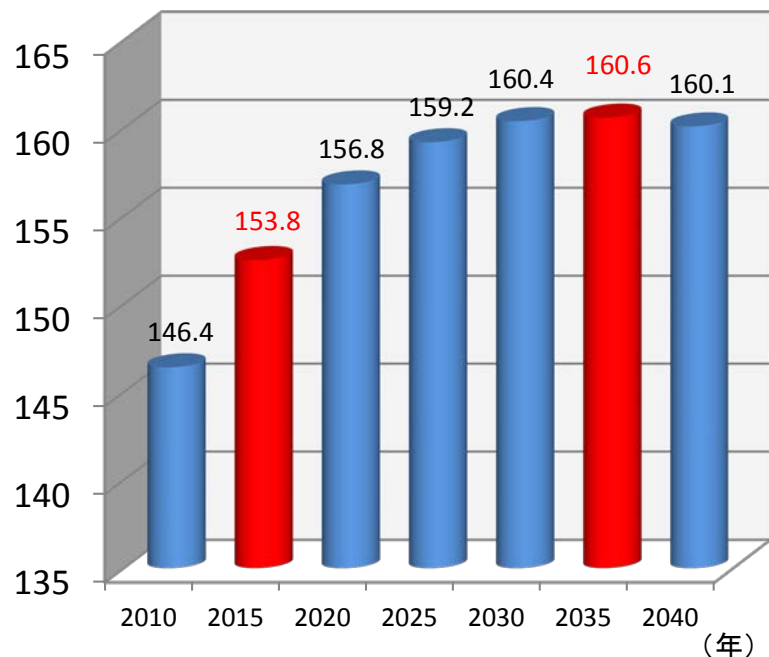
平成28年 7月16日
福岡市住宅都市局 都市計画部 交通計画課
竹下 和宏

東アジアへのゲートウェイ





- 面積：約343.4km²
- 人口：約153.8万人
- 人口密度：約4480人/ km²



口福岡市の人口推計

- 例えば、
JR博多駅から福岡空港まで地下鉄で5分



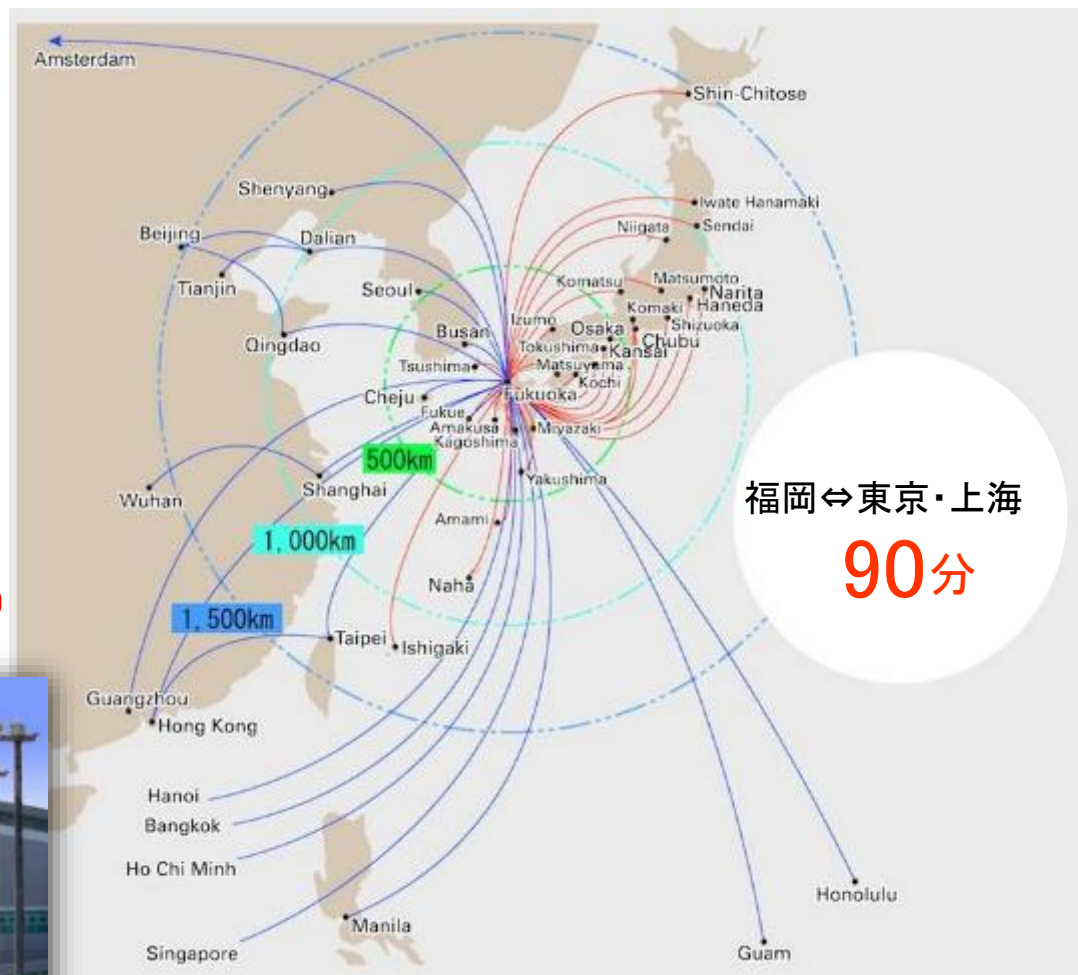
●福岡空港

➤ 欧州直行便を
含む20路線

(2015.4現在)

➤ 旅客数(1,929万
人)は **3位**

➤ 発着回数(17.4万
回)が滑走路1本
の空港では **1位**



空港から都心までのアクセス性

●国際空港から都心までのアクセス時間は約11分

早っ！もう街なか！？

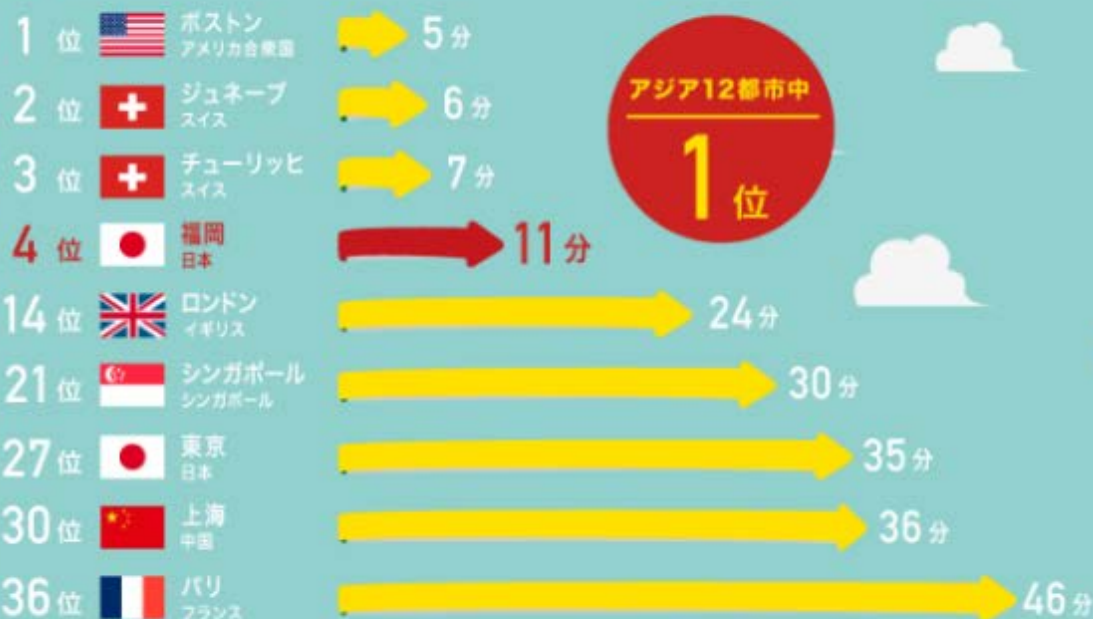
－国際空港から都心までのアクセス時間(GPCI 2015)－

世界40都市中

4位

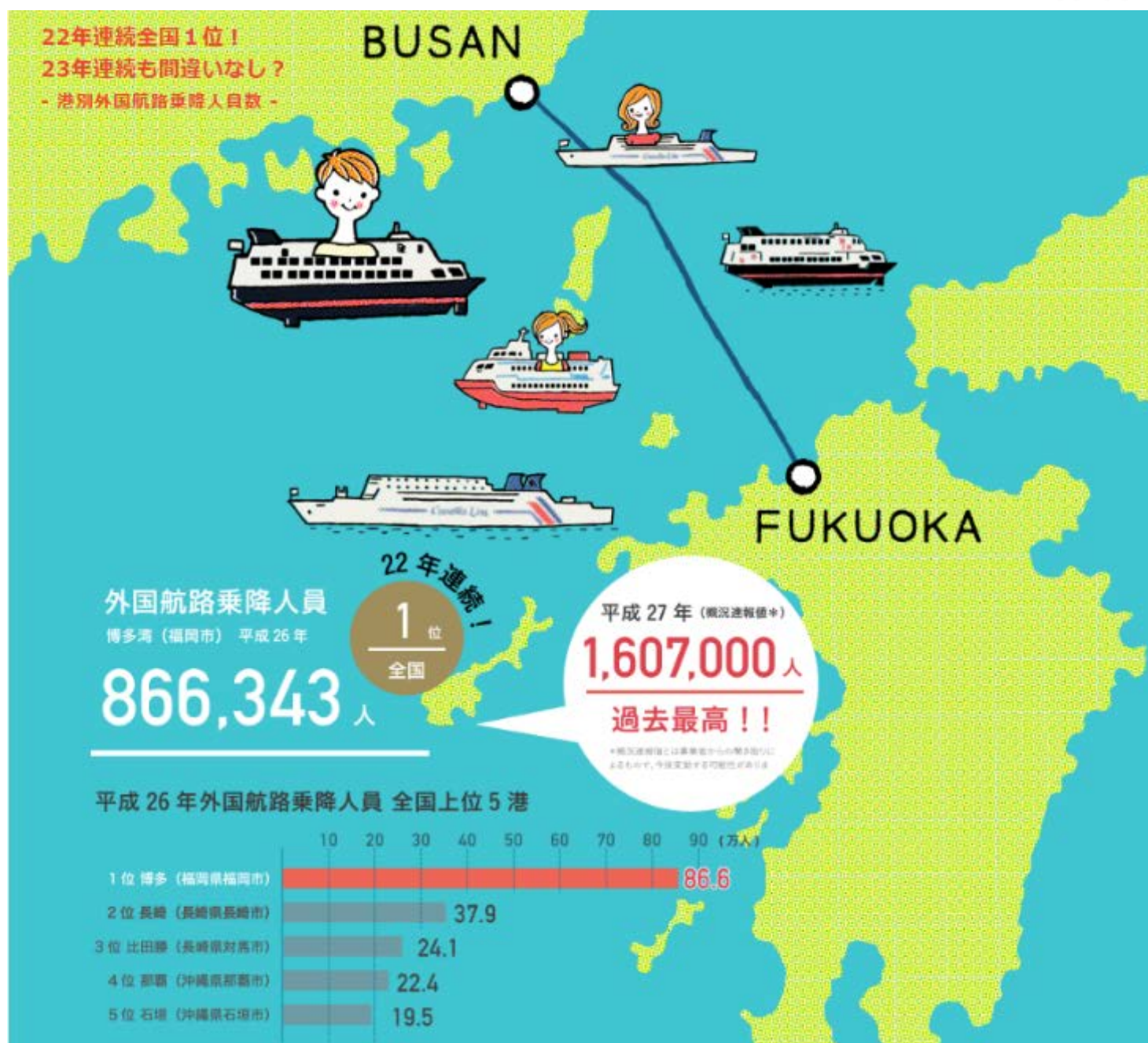
アジア12都市中

1位



- 国際乗客数
22年連続国内1位

22年連続全国1位！
23年連続も間違いなし？
- 港別外国航路乗降人員数 -



●平成28年は、400回の寄港が予定

クルーズ続々、もうどうにも止まらない!?

-クルーズ船寄港回数 (H27年) -



鉄道ネットワーク

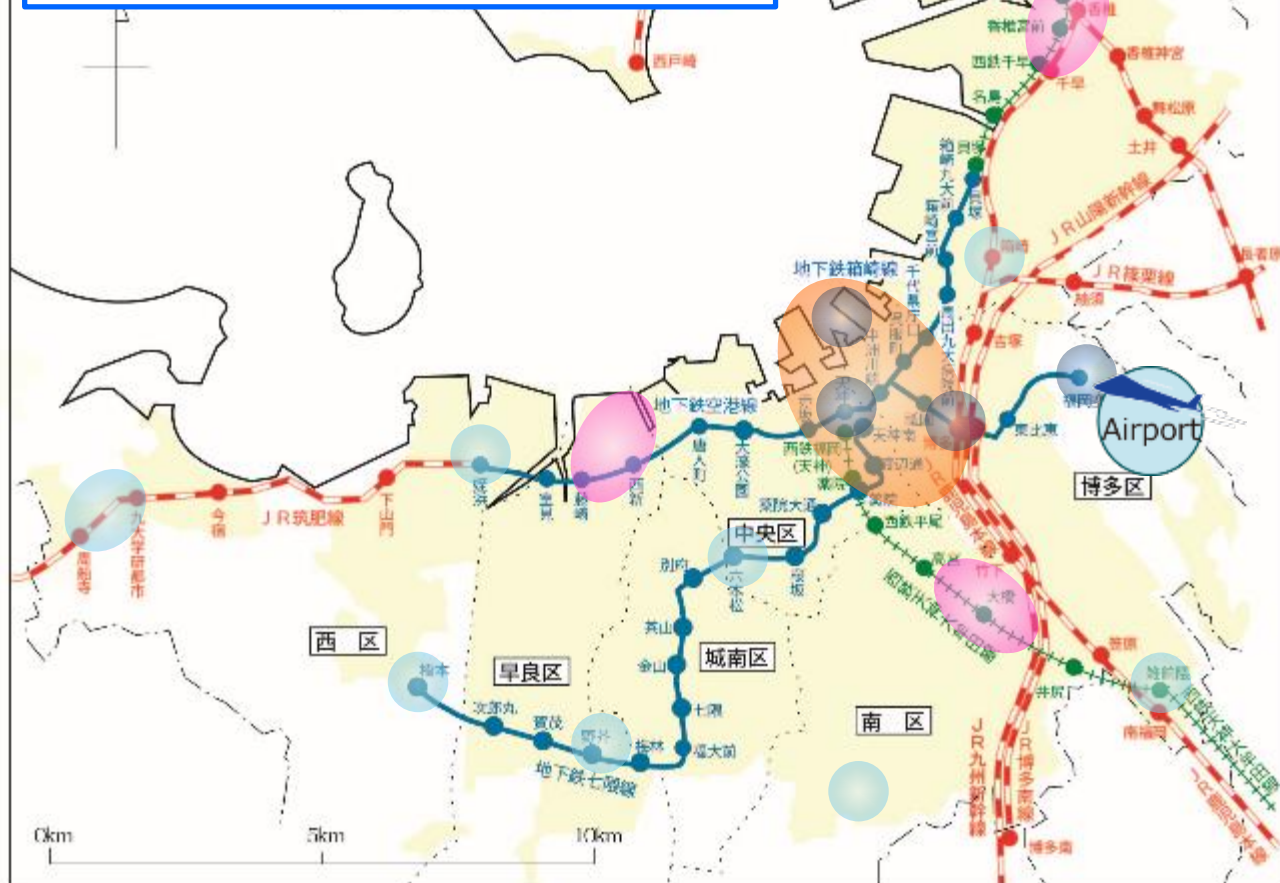


市営地下鉄の整備経緯

1980年代：都心部と既存鉄道（JR・西日本鉄道）を結ぶ路線（姪浜～貝塚）

1990年代：都心部と福岡空港を結ぶ路線（博多～福岡空港）

2000年代：都心部と福岡市西南部地域を結ぶ路線（天神南～橋本）



凡例

JR		民間
延長：55.3km, 駅数：23駅		
乗客数：約 256,000 人/日		
西日本鉄道		民間
延長：17.0km, 駅数：16駅		
乗客数：約 160,000 人/日		
市営地下鉄		公共
延長：29.8km, 駅数：35駅		
乗客数：約 398,000 人/日		



JR



西日本鉄道



地下鉄

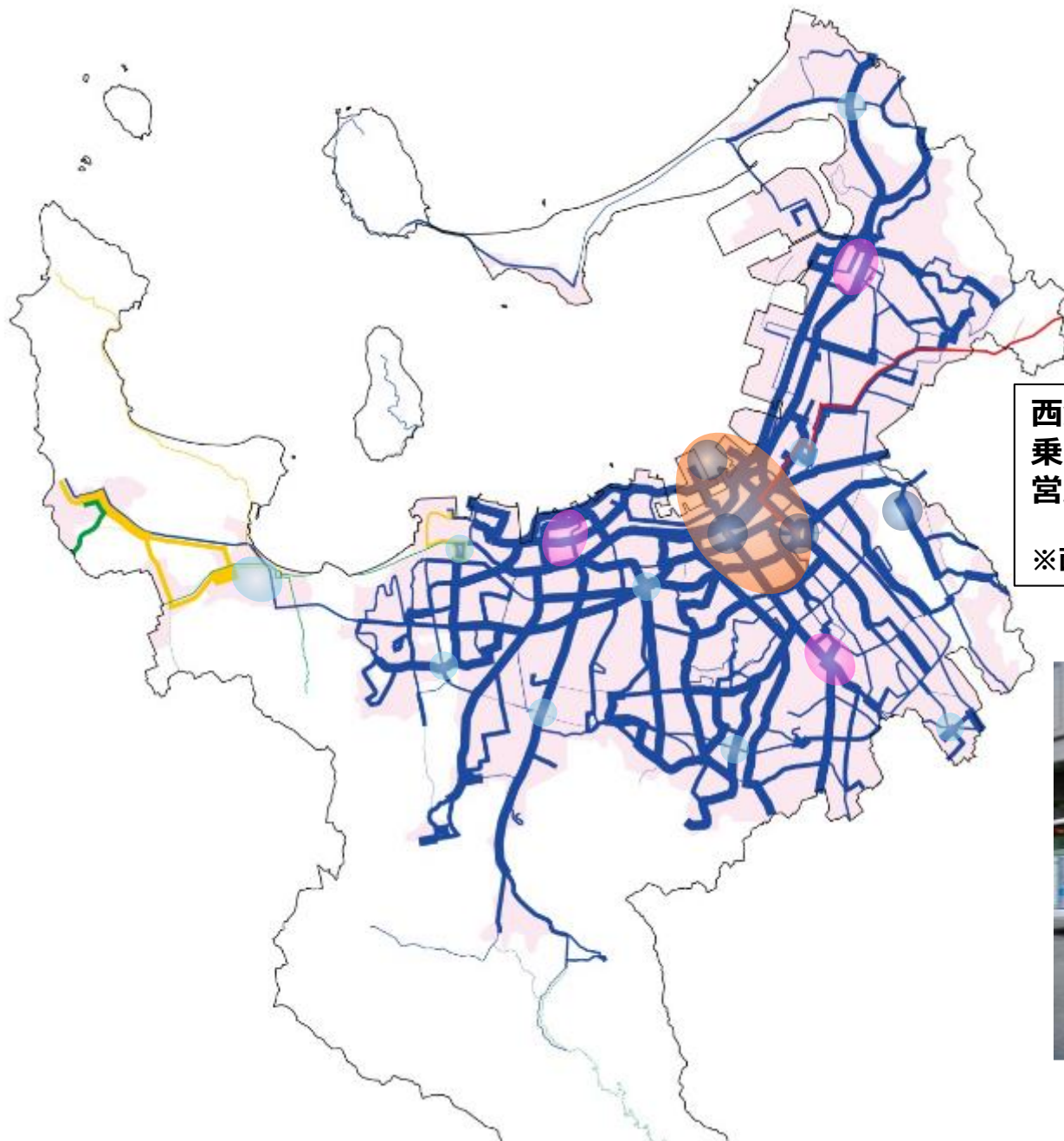
福岡市内の**全て**のバス路線は
民間企業により運行されている



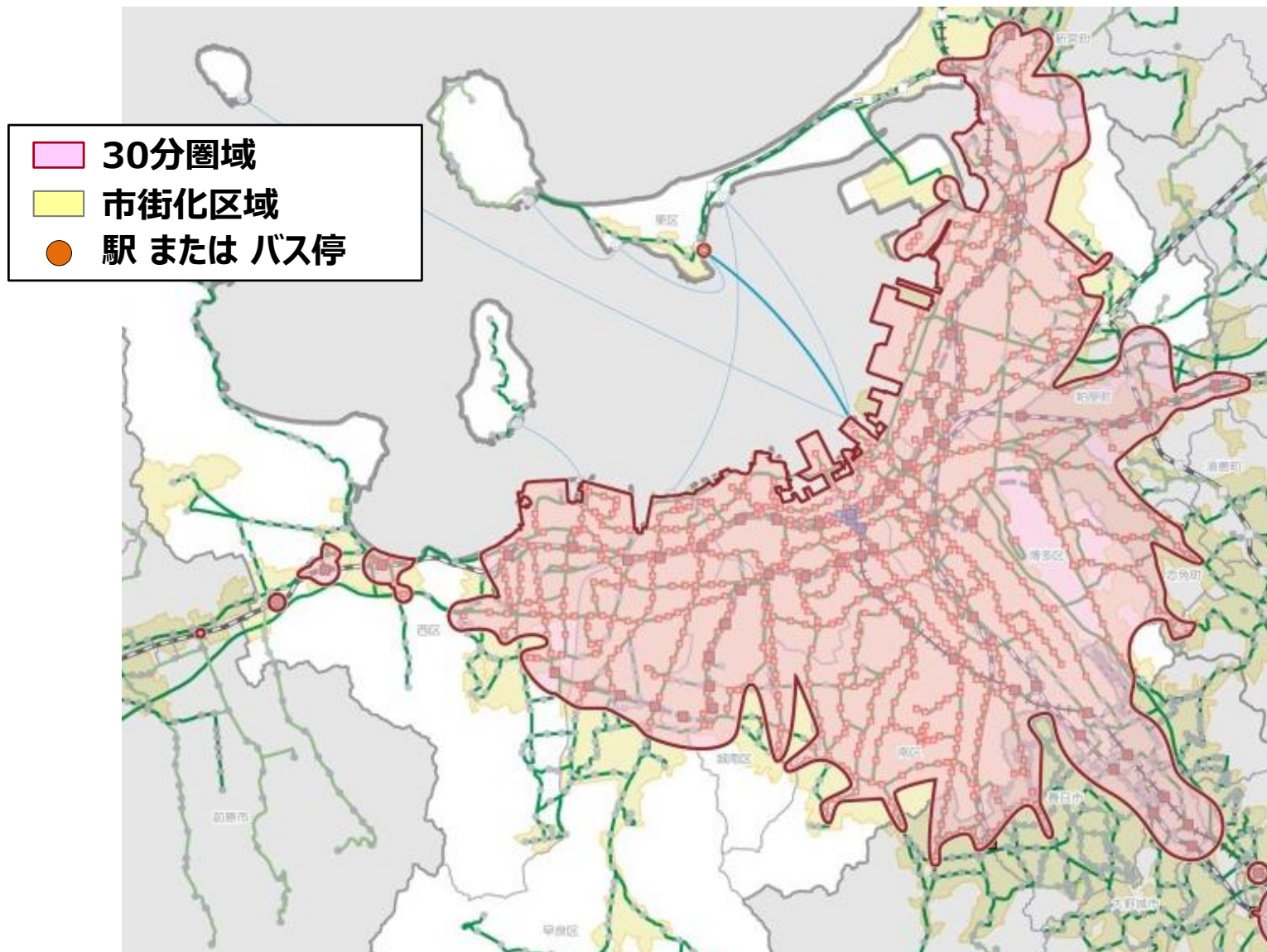
西鉄バス概要

乗客数：約 380,000 人/日
営業キロ数：約 125,000 km/日

※西鉄バスグループによるバス乗降客数は日本一



市中心部への公共交通アクセス



都心部へ公共交通で30分以内にアクセス可能なエリア
: 市街化区域の約80%

毎日がストレスフリー

- 通勤・通学の時間と利便性 -



通勤・通学時間
(平日の片道換算)

34.5 分 min.

1 位

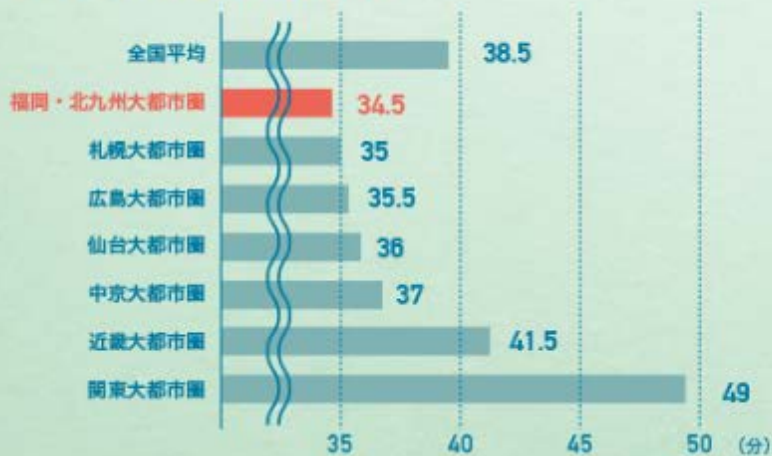
7大都市圏

通勤・通学の利便性
(GPCI 2015)

世界40都市中

第2位

通勤・通学時間 (平日の片道換算)



- 国際会議開催件数は6年連続全国2位



環境と都市活力の調和





「来んしゃい！ふくおか」





博多どんたく港祭り











屋台



「来てんしゃい、
見てんしゃい、
歩いてんしゃい 福岡」



ご清聴，ありがとうございました。