

バスを使って良さを体感！

コーちゃんバス買い物ツアー

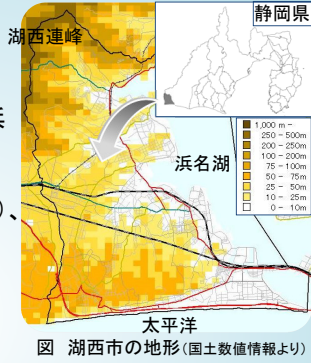
株式会社ケー・シー・エス 福井裕明

湖西市企画部市民協働課 小林利幸、山本勝久、村松慶太

1. はじめに

【湖西市の概要】

- ・静岡県最西端、愛知県との境に位置
- ・緑豊かな湖西連峰、はるか水平線をのぞむ太平洋、美しい水をたたえた汽水湖・浜名湖に囲まれた、自然豊かで温暖な気候の美しいまち
- ・新居関所(全国で唯一現存する関所建物)、白須賀宿などがある、古くからの交通・輸送の要所
- ・市政のテーマ：“市民協働で創る「市民が誇れる湖西市」”
- ・面積：87km²
- ・人口：61,292人(H27.6末)



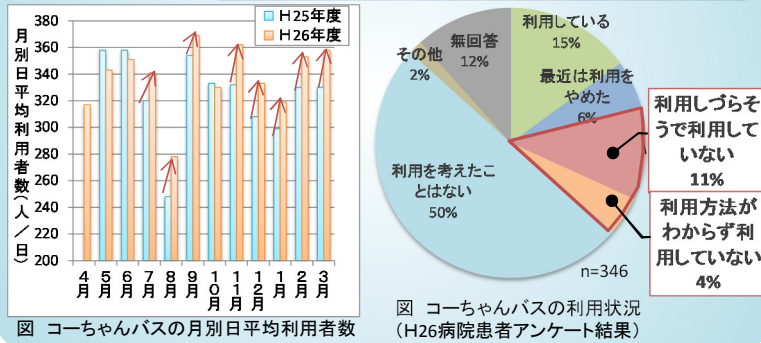
【コーちゃんバスの運行経緯】

- H24.3: 湖西市交通基本計画策定(市内の公共交通の再編を位置づけ)
- H25.4: コーちゃんバスの運行開始
- H26.6: ダイヤ改正



2. 利用状況と課題

- 利用者数は順調に増加
- 利用方法がわからず、利用していない市民も存在



実際に利用していただくことで
利用方法を体感してもらうことが必要

3. 買い物ツアーの概要

- 市民と一緒に、コーちゃんバスでまちなかに買い物に行くツアーを企画・実施
- 参加者宅を訪問し、感想などを聞き取り
- 1か月後にバスの利用状況を調査

【買い物ツアー】

- ・郊外の知波田地区、白須賀地区から、スーパーが集まる鷺津地区へ、コーちゃんバスを利用して買い物
- ・添乗員が付き添い乗降をサポート
- ・平成26年度は各1回実施
- ・合計25人が参加(内、12人がコーちゃんバスに初乗車)



【参加者からの聞き取り調査】

- ・ツアー後、参加者宅にて、ツアーの感想、コーちゃんバスへの要望等を聞き取り

【事後調査】

- ・1か月後、ツアー参加者の1週間のバス利用状況を把握。ツアーが新規顧客獲得につながったかどうかを検証



4. 買い物ツアーの結果

- ツアーはおおむね好評
- ツアーにより利用方法や良さを効果的に周知
- 一方で、わずか1度の実施では、新規顧客の獲得までは至らなかった

【参加者の感想】

買い物時間が90分で、のんびり買い物ができ、休憩もできた。

今回のように、みんなで出かけるのであれば、バスを利用したいと思った。

運転手は親切で運転態度も大変良かった。

とてもよかった。楽しかった。

低床バスでいい。

5. 今後に向けて

- コーちゃんバスの運行内容や良さを確実に伝える方策として、買い物ツアーの有効性は確認できた
- 新規顧客の獲得に向けて、継続実施を検討